



Updates
Neue
Features

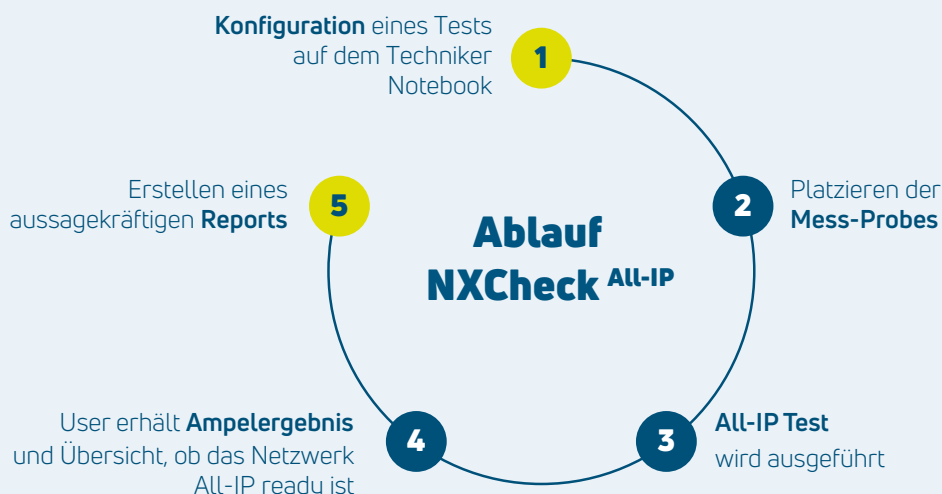
NXCheck All-IP



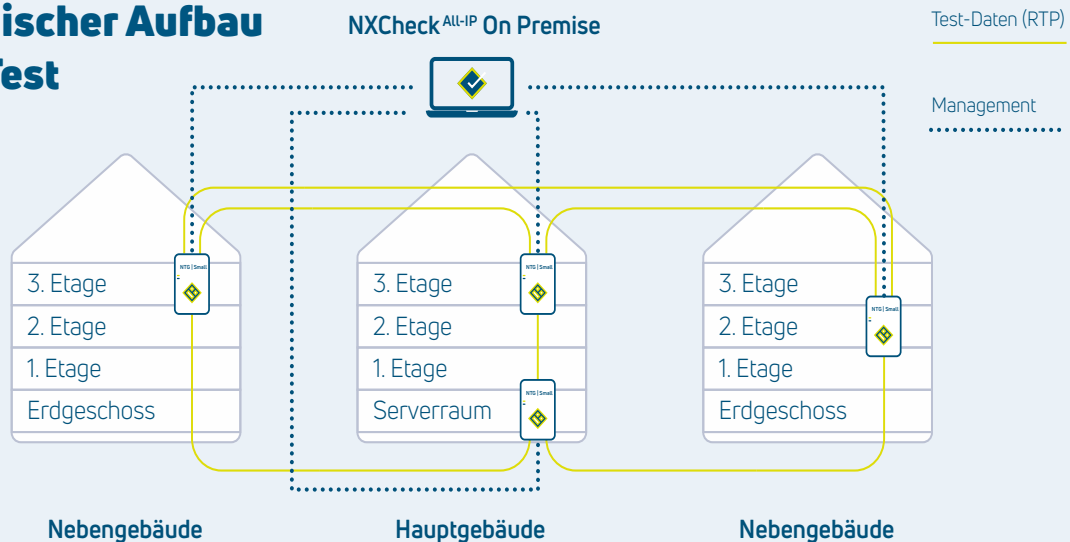
Die Nextragen Solutions GmbH ist auf die Entwicklung von Software-Lösungen und Dienstleistungen rund um die Themen "Testing, Monitoring und Analysing" für All-IP ausgerichtet. Das Produkt NXCheck^{All-IP} On Premise ist ein professionelles Techniker-Tool, um Pre-Qualification Tests, Site Acceptance Tests und eine Fehlersuche beim Kunden vor Ort durchzuführen.

On Premise Variante

- ◇ Professionelles Techniker Tool
- ◇ On Premise Installation auf Device, keine Cloud
- ◇ Report mit Detailinformationen als Ergebnis
- ◇ Frei konfigurierbares Management Backend
- ◇ Tests zu frei platzierbaren Probes (nicht nur zu zentralen Punkten in der Cloud)
- ◇ Troubleshooting-Mode für Techniker
- ◇ Vielfältige Konfigurationsmöglichkeiten erlauben nahezu jeden Testaufbau
- ◇ PreQualification Test: Testen Sie Ihr Netzwerk im Vorfeld auf Schwachstellen
- ◇ SiteAcceptance Test: Überprüfen Sie, ob ihr gesamte Infrastruktur inkl. der WAN-Strecken All-IP ready ist und der Carrier die zugesagten SLAs einhält
- ◇ Finden Sie im Fehlerfall schnell heraus, in welchem Netzwerksegment (LAN, WAN, In-house-Netzwerk usw.) sich der Fehler befindet
- ◇ RFC4040
- ◇ Anzeige des SIP Response Codes



Technischer Aufbau LAN Test



Pre-Qualification Test

Überprüfen Sie in der Planungsphase in einem Vorab-Check, ob Ihre gesamte Infrastruktur inkl. der WAN-Strecken (Access-Anbindung) All-IP ready ist.

- ◇ IST-Aufnahme der vorhandenen LAN Struktur
- ◇ Vorab-Check der LAN / WAN-Infrastruktur, um Schwachstellen zu identifizieren und zu beseitigen
- ◇ Erstellt einen aussagekräftigen Report, ob das LAN / WAN „All-IP ready“ ist oder nicht
- ◇ Ergebnis zeigt, ob Änderungen an der LAN / WAN Infrastruktur vorgenommen werden müssen

Site-Acceptance Test

Überprüfen Sie nach der All-IP Migration, ob ihre gesamte Infrastruktur inkl. der neu angeschalteten WAN-Strecken (Access-Anbindung, SIP-Trunks usw.) All-IP ready ist und Ihre Dienstleister die zugesagten Leistungen und SLAs einhalten.

- ◇ Dient als Abnahmetest
- ◇ Messprofile können an die Kundenanforderungen individuell angepasst werden
- ◇ Überprüfen, ob die Leistungen und SLAs der Dienstleister eingehalten werden
- ◇ Positives Ergebnis kann als Richtwert für zukünftige Messungen / Fehlersuchen dienen

Troubleshooting

Finden Sie im Fehlerfall schnell und ohne Technikereinsatz vor Ort heraus, in welchem Netzwerksegment (LAN, WAN, Inhouse-Netzwerk usw.) sich der Fehler befindet.

- ◇ Professionelle Fehlersuche durch gezielte Tests vor Ort beim Kunden
- ◇ Durch Einsatz der PESQ-Verfahrens ist eine Ende-zu-Ende Fehlersuche möglich
- ◇ Schnelle Fehlereingrenzung durch segmentierte Messungen
- ◇ Experten-Reports, die Fehler genau darstellen

Technische Features

IP-Tests

- ◇ FTP Up- und Download,
- ◇ HTTP Download,
- ◇ Ping
- ◇ Traceroute

VoIP Codecs

- ◇ G.711 a-/μ-law
- ◇ G.721
- ◇ G.722
- ◇ G.723.1
- ◇ G.726 16/24/32/40
- ◇ G.729a
- ◇ GSM
- ◇ iLBC

Registrierung über SIP

- ◇ TK-Anlage / PBX
- ◇ SIP-Trunk

Gemessene Netzparameter

- ◇ DeltaT (min/avg/max)
- ◇ Jitter (min/avg/max)
- ◇ Paketverluste
- ◇ Reordered Packets
- ◇ Duplicated Packets

Unterstützte Protokolle

- ◇ SIP
- ◇ TCP / TLS
- ◇ RTP
- ◇ SRTP
- ◇ IPv4 / IPv6

Bewertungsmodelle

- ◇ PESQ (ITU-T Rec. P.862)
 - ◇ MOS-LQO
- ◇ E-Model (ITU-T Rec. G.107)
 - ◇ R-Faktor / MOS-CQE

Gemessene Audioparameter

- ◇ Dämpfung / Lautstärke
- ◇ SNR
- ◇ Hintergrundrauschen

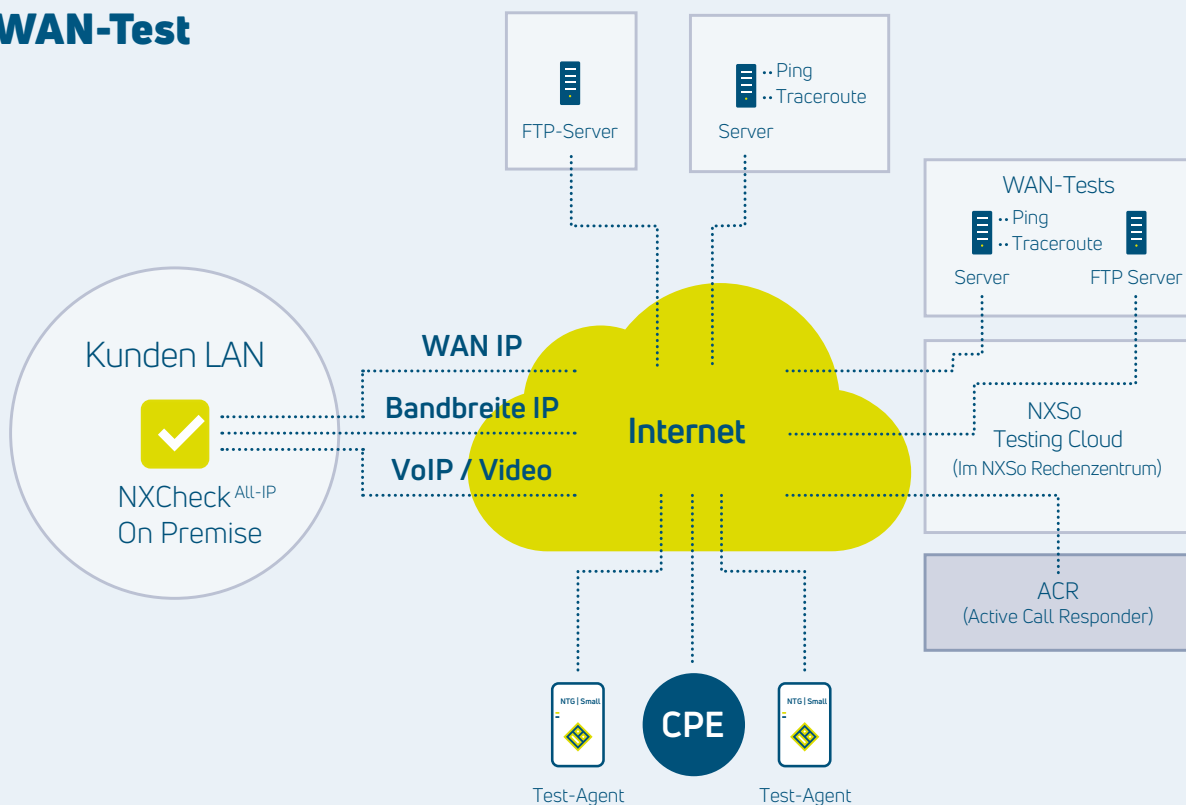
Jitter-Puffer

- ◇ Statisch
- ◇ Dynamisch

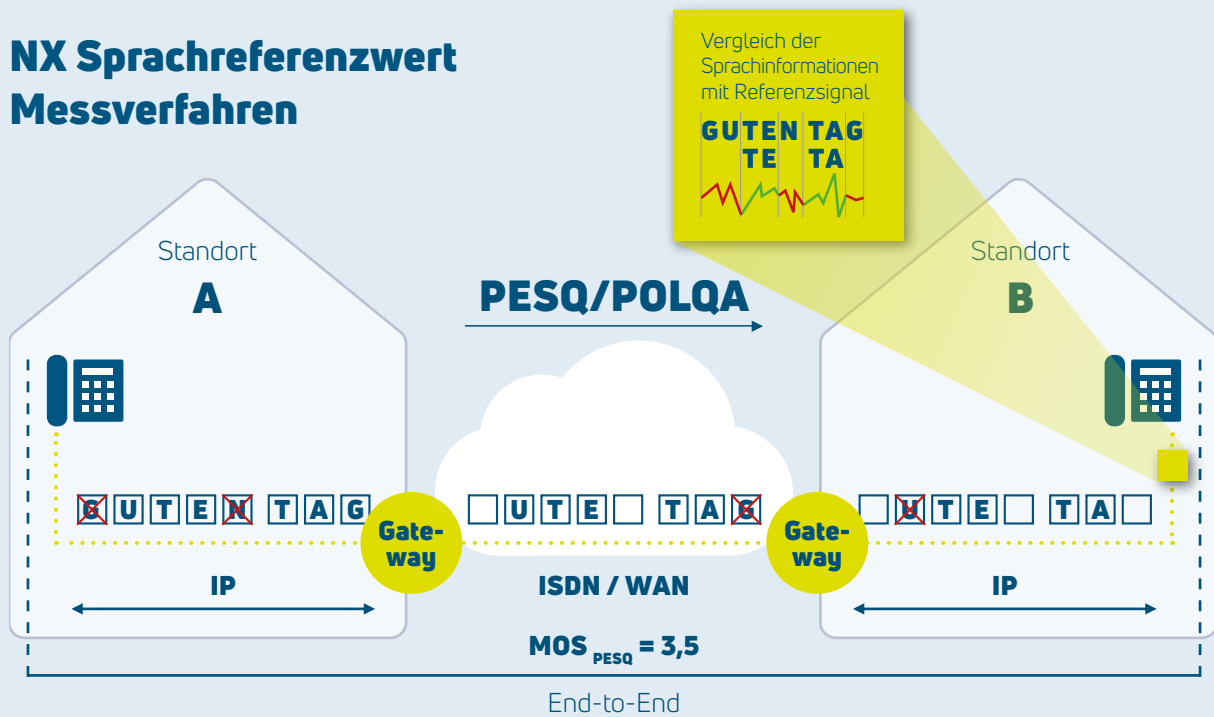
Priorisierungseinstellungen

- ◇ DiffServ
- ◇ UDP-Port-Range
- ◇ VLAN-Tag (Netzwerk-kartenabhängig)

Technischer Aufbau WAN-Test



NX Sprachreferenzwert Messverfahren



Mehrwerte NEXTRAGEN Solutions

1.

Einzigartiges Messverfahren für Echtzeitkommunikation

Aktives carrierakzeptiertes Ende-zu-Ende Sprachreferenzwert-Messverfahren nach internationalen Standard (ITU-T)

2.

Testing, Monitoring und Analysing der Servicequalität von All-IP-Netzwerken

Der gesamte Workflow einer All-IP-Umstellung des Netzwerkes wird abgedeckt (Plan, Build, Run).

3.

Spezialisiertes Team mit über 20 Jahre Branchenerfahrung

Gebündeltes Know-How mit eigenen Entwicklungsressourcen bietet Ihnen optimale Lösungen zum bestmöglichen Preis mit individueller Beratung.

4.

Beratung, Consulting, Schulung und Zertifizierung

Unsere spezialisierten Consulter unterstützen Sie beim All-IP-Umstieg. Auch Zertifizierungen (z.B. SIP-Trunk) werden von uns durchgeführt und garantieren einen reibungslosen Betrieb.

5.

100 Prozent „Made in Germany“

Deutschsprachiger Experten-Support und Rechenzentrum mit Standort in Deutschland und deutschen Datenschutzrichtlinien.



NEXTRAGEN
SOLUTIONS

NEXTRAGEN Solutions GmbH

Bregenbergr 4 | 24976 Handewitt

✉ info@nextragen-solutions.de | 🌐 www.nextragen-solutions.de

☎ +49 461 / 15057 - 100 | 📠 +49 461 / 15057 - 449