



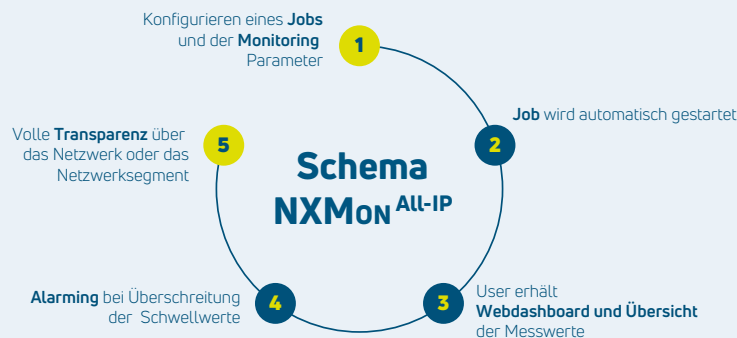
NXMon All-IP



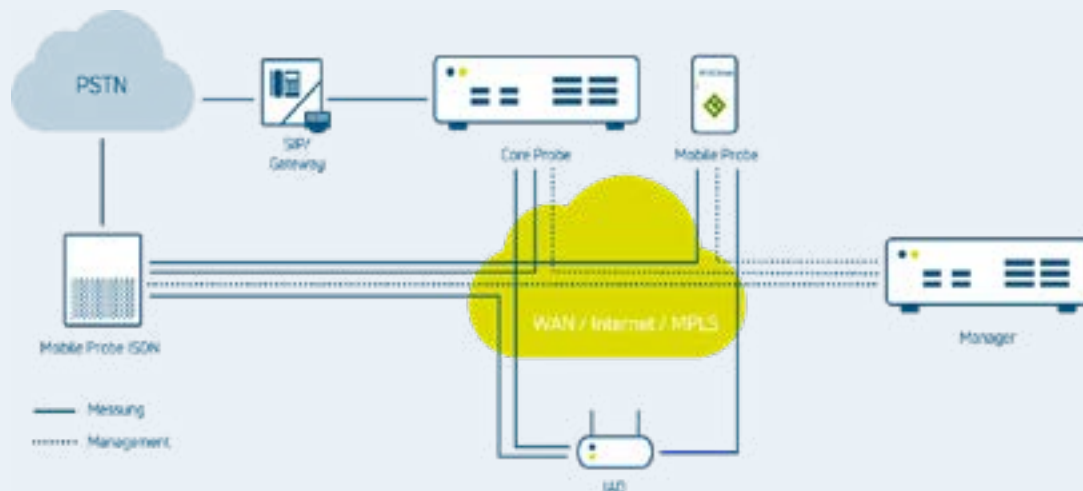
Die Nextragen Solutions GmbH ist auf die Entwicklung von Software-Lösungen und Dienstleistungen rund um die Themen "Testing, Monitoring und Analysing" für All-IP ausgerichtet. Das Produkt NXMon^{All-IP} On Premise ist ein Monitoring-Tool, mit dem Sie die vorhandenen Ende-zu-Ende Qualitäten und SLAs dauerhaft überwachen können. Im Fehlerfall werden Alarme ausgelöst und über das zentrale Web-Dashboard gleichzeitig visuell angezeigt.

On Premise Variante

- ◇ Dauerhafte Überwachung der Ende-zu-Ende Qualität
- ◇ Zentrale Weboberfläche mit individualisierbaren Dashboards
- ◇ Aktive Ende-zu-Ende Tests zu Gegenstellen, die RFC6849 unterstützten (CPEs, Router usw.)
- ◇ Point-to-Multipoint und Any-to-Any Tests (Tests zwischen Netzsegmenten)
- ◇ Alarmierung (SNMP, Email usw.)
- ◇ Reporting (Baseline, Trendline)
- ◇ Datenschutzkoform, da nur Qualitätsdaten ausgewertet werden.
- ◇ Überwachen Sie die für Ihren Anwendungsfall wichtigsten SLA-Parameter
- ◇ Finden Sie im Fehlerfall schnell und ohne Technikereinsatz vor Ort heraus, in welchem Netzwerksegment (LAN, WAN, Inhouse-Netzwerk usw.) sich der Fehler befindet
- ◇ LDAP-Anbindung implementiert
- ◇ Probe-Online-Historie (Dashboard, in welchem ersichtlich ist, wann eine Probe online war)
- ◇ SIP-Registrierungs-Historie
- ◇ IPv6
- ◇ SOAP API Erweiterung (Abfrage von Ergebnissen, Job-Statistiken, Wave-Export)
- ◇ Restart-Funktion für Jobs
- ◇ Neues Synchronisierungsprotokoll „Simple DTMF Protocol“
- ◇ Neuer Mess-Modus „Parallel“
- ◇ Zusatz-Storage-Instanz (Elasticsearch)
- ◇ Pause-Intervall kleiner 1s möglich
- ◇ Import/Export der LAN-Settings
- ◇ Performance Tweaks
- ◇ Zusätzliche Analyse Tools auf den Probes
- ◇ Traceroute check
- ◇ Traceroute pro Call
- ◇ Löschen von Offline Probes
- ◇ Wartungs-Filter in den Dashboards
- ◇ Wave-Ansicht der PESQ-Messungen
- ◇ iperf-Messungen
- ◇ Anzeige aktiver Calls
- ◇ Probe Web GUI



Technischer Aufbau Messung



Aktives Ende-zu-Ende Monitoring

Überwachen Sie die Ende-zu-Ende Sprachqualität nach PESQ/POLQA

- ◇ Any-to-Any Tests (Tests zwischen Netzsegmenten)
- ◇ Datenschutzkonform, da nur Qualitätsdaten von Test-Calls ausgewertet werden
- ◇ Automatisiertes Alarming (SNMP,Email) nach frei wählbaren Schwellwerten
- ◇ Überwachen Sie die für Ihren Anwendungsfall wichtigsten SLA-Parameter

Infrastruktur Monitoring

Durch eine permanente Überwachung Ihrer Infrastruktur können Sie direkt erkennen, in welchem Segment Probleme entstehen.

- ◇ Überwachung der zentralen Netzwerkkomponenten
- ◇ Kontrolle der Netzsegmente
- ◇ Schnelle Identifizierung von Schwachstellen
- ◇ Web-Dashboards ermöglichen eine schnelle Übersicht und Drilldown zum eigentlichen Problem

Troubleshooting

Finden Sie im Fehlerfall schnell und ohne Technikereinsatz vor Ort heraus, in welchem Netzwerksegment (LAN, WAN, Inhouse-Netzwerk usw.) sich der Fehler befindet.

- ◇ Professionelle Fehlersuche durch gezielte Tests vor Ort beim Kunden
- ◇ Durch Einsatz des PESQ-Verfahrens ist eine Ende-zu-Ende Fehlersuche möglich
- ◇ Schnelle Fehlereingrenzung durch segmentierte Messungen
- ◇ Experten-Reports, die Fehler genau darstellen

Technische Features

VoIP Codecs

- ◇ G.711 a-/μ-law
- ◇ G.721
- ◇ G.722
- ◇ G.723.1
- ◇ G.726 16/24/40
- ◇ G.729a
- ◇ GSM
- ◇ iLBC

Registrierung über SIP

- ◇ TK-Anlage / PBX
- ◇ SIP-Trunk

Priorisierungseinstellungen

- ◇ DiffServ
- ◇ UDP-Port-Range
- ◇ VLAN-Tag

Gemessene Netzparameter

- ◇ DeltaT (min/avg/max)
- ◇ Jitter (min/avg/max)
- ◇ Paketverluste
- ◇ Reordered Packets
- ◇ Duplicated Packets

Unterstützte Protokolle

- ◇ SIP
- ◇ TCP / TLS
- ◇ RTP
- ◇ SRTP
- ◇ IPv4 / IPv6

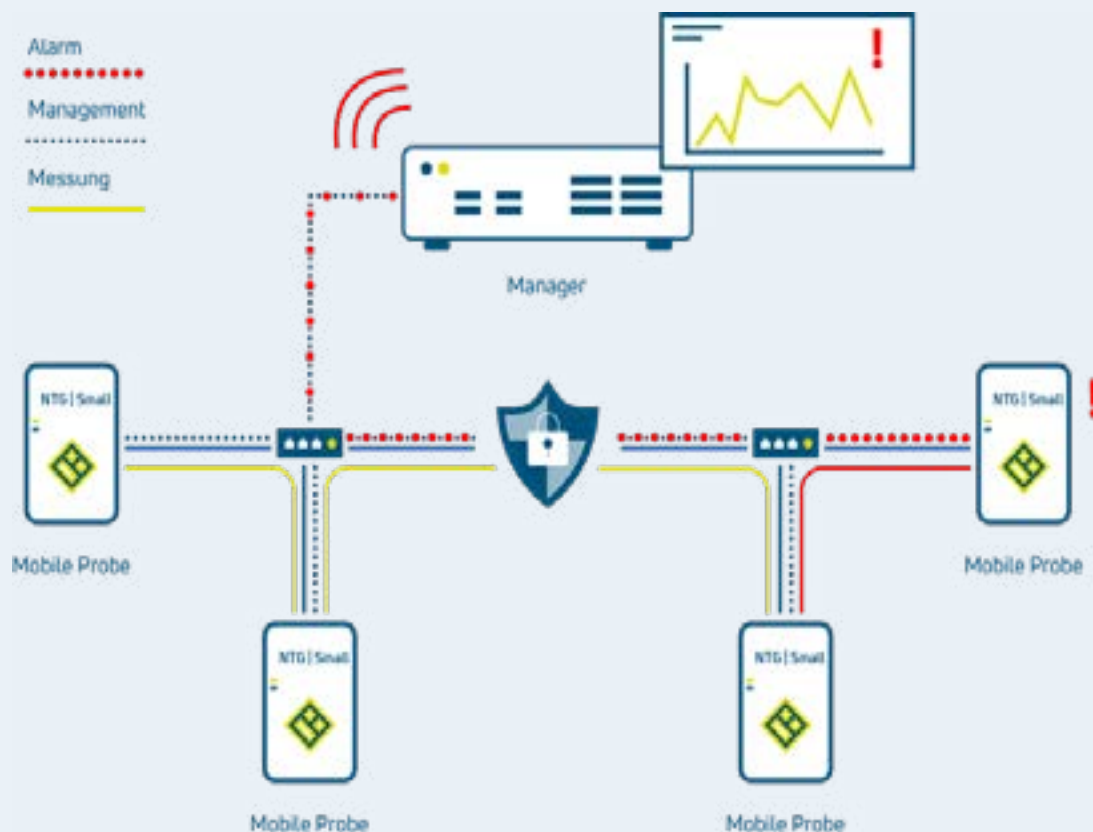
Gemessene Audioparameter

- ◇ Dämpfung / Lautstärke
- ◇ SNR
- ◇ Hintergrundrauschen

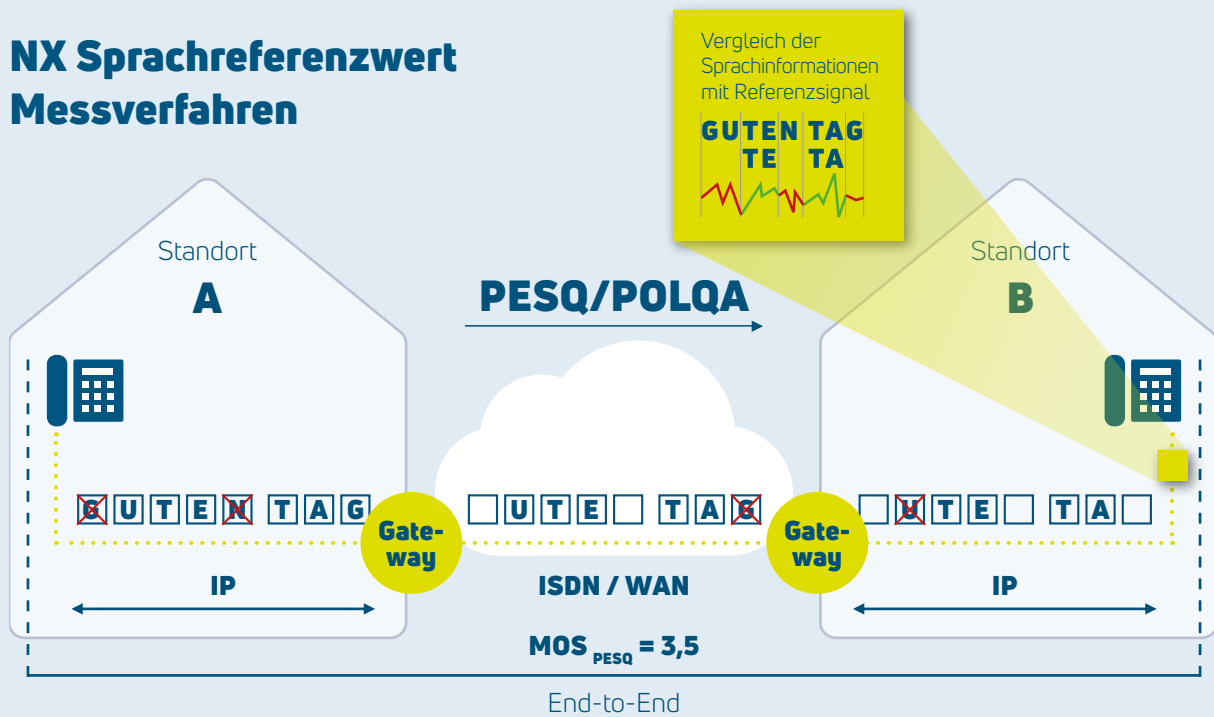
Bewertungsmodelle

- ◇ PESQ (ITU-T Rec- P.862)
 - ◇ MOS-LQO
- ◇ POLQA (ITU-T Rec. P.863)
 - ◇ MOS-LQO
- ◇ E-Model (ITU-T Rec. G.107)
 - ◇ R-Faktor / MOS-CQE

Technischer Aufbau



NX Sprachreferenzwert Messverfahren



Mehrwerte NEXTRAGEN Solutions

1.

Einzigartiges Messverfahren für Echtzeitkommunikation

Aktives carrierakzeptiertes Ende-zu-Ende Sprachreferenzwert-Messverfahren nach internationalen Standard (ITU-T)

2.

Testing, Monitoring und Analysing der Servicequalität von All-IP-Netzwerken

Der gesamte Workflow einer All-IP-Umstellung des Netzwerkes wird abgedeckt (Plan, Build, Run).

3.

Spezialisiertes Team mit über 20 Jahre Branchenerfahrung

Gebündeltes Know-How mit eigenen Entwicklungsressourcen bietet Ihnen optimale Lösungen zum bestmöglichen Preis mit individueller Beratung.

4.

Beratung, Consulting, Schulung und Zertifizierung

Unsere spezialisierten Consulter unterstützen Sie beim All-IP-Umstieg. Auch Zertifizierungen (z.B. SIP-Trunk) werden von uns durchgeführt und garantieren einen reibungslosen Betrieb.

5.

100 Prozent „Made in Germany“

Deutschsprachiger Experten-Support und Rechenzentrum mit Standort in Deutschland und deutschen Datenschutzrichtlinien.



NEXTRAGEN
SOLUTIONS

NEXTRAGEN Solutions GmbH

Bregenbergr 4 | 24976 Handewitt

✉ info@nextragen-solutions.de | 🌐 www.nextragen-solutions.de

☎ +49 461 / 15057 - 100 | 📠 +49 461 / 15057 - 449